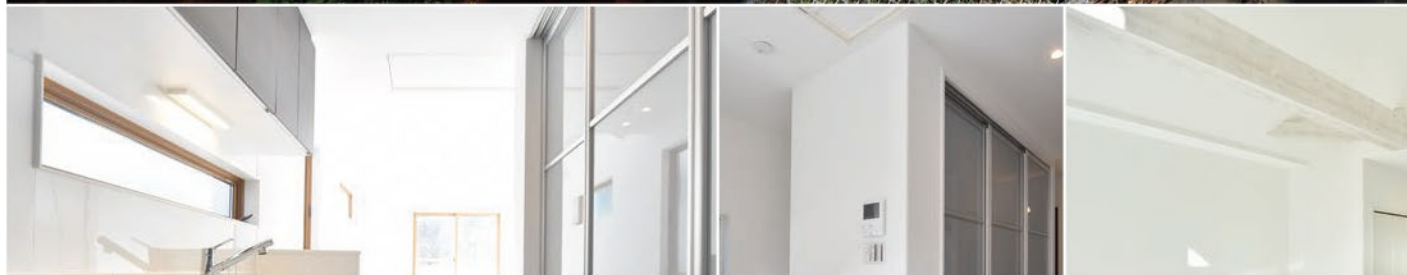


La.GALLERIA
tailor made

昭島美堀町5丁目Ⅻ
MIHORICHO-5 XII



La.Galleria Tailor Made
MIHORICHO-5 XII AKISHIMA, TOKYO

GALLERIA住宅展 1/7 Saturday Start 2023

開催時間 / AM10:00~PM6:00 開催会場 / ガレリアタウン昭島美堀町5丁目Ⅻ

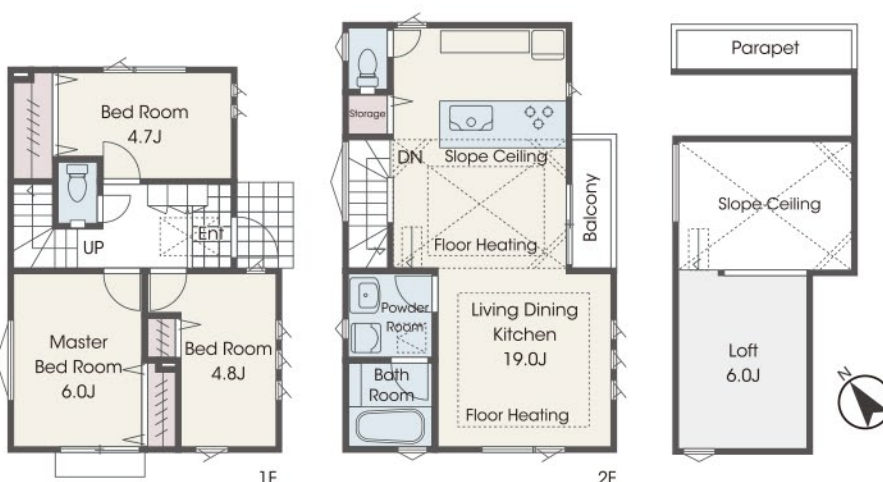
閑静な住環境で快適な毎日を。
機能性・デザイン性を兼ね備えた、充実の設備・仕様。

昭島美堀町5丁目Ⅻ | 全2邸 新築分譲住宅 今回販売2邸

La.Galleria Tailor Made LANDSCAPE
No.A1 3LDK+Grenier ■敷地面積 / 75.37㎡ (22.79坪)
■建物面積 / 81.55㎡ (24.66坪)+グルニエ8.70㎡
■販売価格 / 3,880万円(税込)

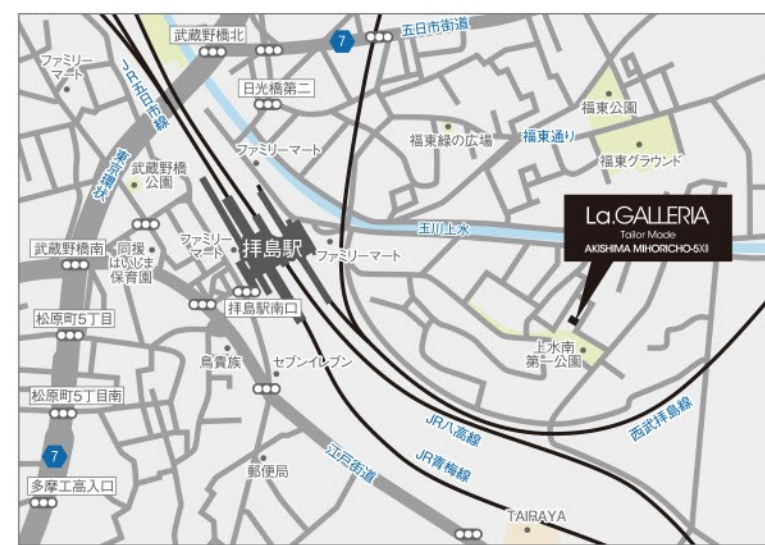


La.Galleria Tailor Made LANDSCAPE
No.B1 3LDK+Loft ■敷地面積 / 72.14㎡ (21.82坪)
■建物面積 / 81.14㎡ (24.54坪)+ロフト9.93㎡
■販売価格 / 4,080万円(税込)



販売価格 **3,880**万円より (税込)

- 建物20年保証 (前長60年まで対応※有償)
- 床暖房2マツ
- 食器洗い乾燥機
- 各部屋USBポート
- 宅配BOX
- EV・PHV自動車用 外電源コンセント

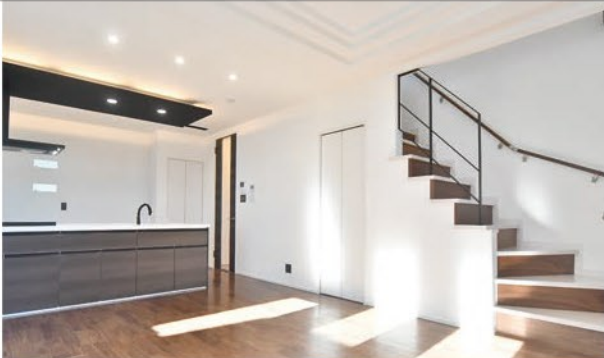


La.Galleria Tailor Made 昭島美堀町5丁目Ⅻ【新築分譲住宅】物件概要○所在地 / 東京都昭島市美堀町5丁目3873-16、27他○交通 / JR青梅線「拝島」駅徒歩8分○敷地面積 / 72.14㎡・75.37㎡(正味)○建物面積 / 81.14㎡・81.55㎡○土地権利 / 所有権○地目 / 宅地○用途地域 / 第1種中高層住居専用地域○建ぺい率 / 60%○容積率 / 200%○その他法令上の制限 / 第2種高度地区、準防火地域○建物構造 / 木造2階建○完成 / 2022年12月○入居予定 / 即入居可○総戸数 / 全2邸○販売部数 / 今回販売2邸○販売価格 / 3,880万円・4,080万円(各税込)○設備 / 東京電力・公営水道・下水道・プロパンガス○接続状況 / 東側4M道路○備考 / 敷地面積に路地状部分No.A:12.97㎡含む○取引態様 / 媒介※(税込)表示価格には建物価格の10%にあたる消費税が含まれております。※広告制作中に売却の際はご容赦ください。図面と現況に相違がある場合は現況優先にてご了承願います。※広告有効期限 / 2023年2月末日

JR青梅線「**拝島**」駅 徒歩 **8**分

LaGALLERIA
tailor made

昭島中神町2丁目
NAKAGAMICHO-2

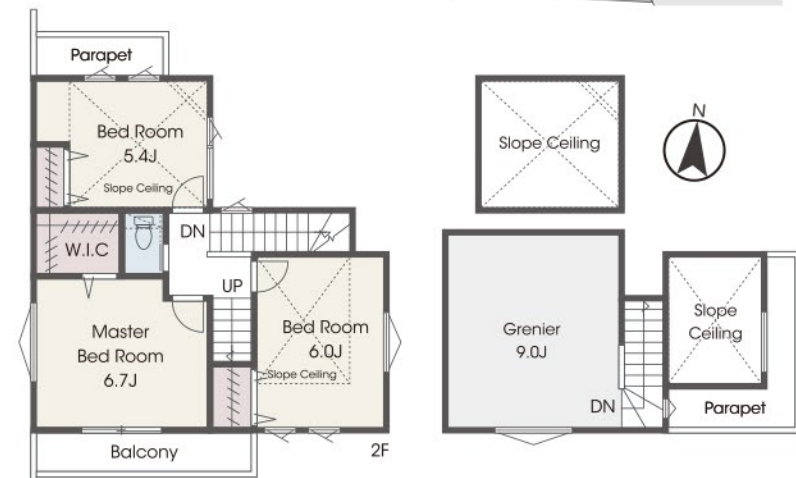


La.Galleria Tailor Made

LANDSCAPE

3LDK+W.I.C.+Grenier

■敷地面積/103.21㎡(31.22坪)
■建物面積/82.98㎡(25.10坪)
+グレンニエ17.01㎡



La.Galleria Tailor Made NAKAGAMICHO-2, AKISHIMA, TOKYO

昭島中神町2丁目

全1邸 新築分譲住宅 今回販売1邸

販売価格 4,580万円 (税込)

建物20年保証
(販売60年まで対応※有償)

床暖房2マット 食器洗い乾燥機 浴室テレビ

宅配BOX 各部屋USBポート

JR青線「中神」駅 徒歩17分

La.Galleria Tailor Made 昭島中神町2丁目【新築分譲住宅】物件概要○所在地/東京都昭島市中神町2丁目297-3、4○交通/JR青線「中神」駅徒歩17分○敷地面積/103.21㎡(正味)○建物面積/82.98㎡○土地権利/所有権○地目/宅地○用途地域/第1種低層住居専用地域○建ぺい率/40%○容積率/80%○その他法令上の制限/第1種高度地区○建物構造/木造2階建○完成/2022年12月○入居予定/即入居可○総戸数/全1邸○販売部数/今回販売1邸○販売価格/4,580万円(税込)○設備/東京電力・公営水道・下水道・都市ガス○接続状況/北東側4M公道○取引態様/媒介※(税込)表示価格には建物価格の10%にあたる消費税が含まれております。※広告制作中に売却の際はご容赦ください。図面と現況に相違がある場合は現況優先にてご了承願います。※広告有効期限/2023年2月末日

EQUIPMENT

La.Galleria Tailor Made
NAKAGAMICHO-2 仕様



Kitchen



Powder room



Bathroom



Other



■省令準耐火構造 ■フラット35S全利用タイプ(耐久性・可変性)利用可 ■ベタ基礎:Joto基礎バッキン工法換気システム、排水ヘッダーシステム ■ヘッダー配管 ■外壁:モルタル、ジョリパットアルファ(小粒ロック仕上げ) ■玄関ドアオートロック機能付 ■玄関スマートドアビッドキー付 ■全居室床(突板・大理石調・プリント柄)フローリング ■固定階段付きグレンニエ ■全室照明器具付(ダウンライト・間接照明)

ARCHITECT & GALLERIA QUALITY

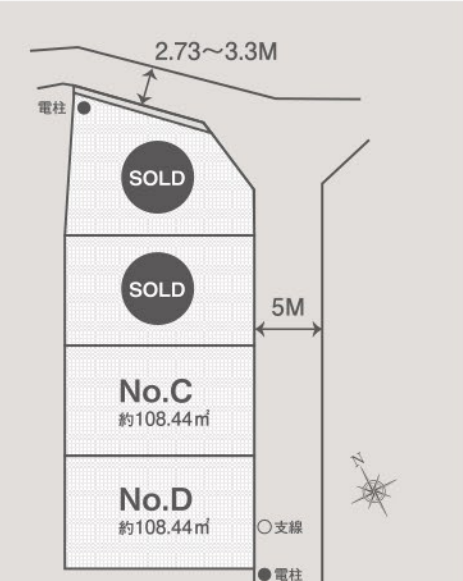
最長60年の住宅長期保証に対応

基本の保証期間は引渡し日から20年間、保証期間の延長により最長60年間

※保証期間が終了する90日前から30日前までの間に、保証期間の延長を申請する必要があります。※詳しい保証内容はスタッフにお尋ねください。

LaGALLERIA
tailor made

昭島朝日町5丁目Ⅲ
ASAHICHO-5Ⅲ



【ご注意】本図面につきましてはあらかじめ下記の内容をご了承ください。
○この分譲図は、隣地境界未定での測量図のため、確定測量図作成の際または分譲登記の際に面積、辺長に相違が生じる可能性があります。
○区画図は設計時の図面を基に描き起こした概略図で、施工上やむを得ない変更が生じた場合は建物竣工時の状態を優先します。
○区画図に記載の電柱、支線等は変更になる場合がございます。また設置位置は概略図ですので、多少の相違がございます。
○方位については、若干の相違が生じます。

La.Galleria Tailor Made ASAHICHO-5Ⅲ, AKISHIMA, TOKYO

JR青線「中神」駅 徒歩7分

昭島朝日町5丁目Ⅲ

全4区画 建築条件付き宅地分譲 今回販売2区画

販売価格各 2,890万円

La.Galleria Tailor Made 昭島朝日町5丁目Ⅲ【建築条件付き宅地】物件概要○所在地/東京都昭島市朝日町5丁目766-5、7他○交通/JR青線「中神」駅徒歩7分○敷地面積/各108.44㎡(正味)○土地権利/所有権○地目/宅地○用途地域/第1種低層住居専用地域○建ぺい率/40%○容積率/80%○その他法令上の制限/第1種高度地区、法22条区域○総区画数/全4区画○販売区画数/今回販売2区画○土地販売価格/各2,890万円○設備/東京電力・公営水道・下水道・都市ガス(直ぐに利用可能な設備ではありません)○接続状況/東側約5.0M公道○取引態様/媒介※(税込)表示価格には建物価格の10%にあたる消費税が含まれております。※広告制作中に売却の際はご容赦ください。図面と現況に相違がある場合は現況優先にてご了承願います。※広告有効期限/2023年2月末日

※建築条件付き宅地分譲とは売主が決めた間取りプランを自由にインテリアのカラーをセレクト頂けます。※建築条件付きの土地は売主との売買契約後3ヶ月以内に住宅の建築請負契約を締結する条件として販売いたします。この期間内に建築しないことが確定したとき、又は建築請負契約が成立しなかった場合は土地売買契約は解除され、売主は土地代金(申込保証金、手付金等を含む)を全額無条件で返還し、土地購入者はその土地を原状回復の上、売主に引き渡して頂く必要があります。※直ぐに利用可能な設備とは、現に利用されている設備及び利用可能状態にある設備をいいます。前面道路まで施設が配管されており、道路所有者等の承諾を要せず、敷地内に引き込める状態にあることをいいます。新たに敷地内に引き込む際は道路所有者全員の承諾が必要です。ガス設備については承諾が得られない場合又は前面道路に私設管が埋設されていない場合はプロパンガスになります。※建築条件付き宅地分譲の価格には、上下水道・ガス・間仕切りブロック・フェンス等の引き込み工事費用は建築請負代金に含まれております。※宅地分譲をご希望の場合は土地価格が変わります。※(税込)表示価格には建物価格の10%にあたる消費税が含まれております。※広告制作中に売却の際はご容赦ください。図面と現況に相違がある場合は現況優先にてご了承願います。※広告有効期限/2023年2月末日

KINTATE GROUP Official Alliance Hou'z

HOU'Z 株式会社ハウズ (販売)
www.houz.tokyo

0120-72-8878

○東京都知事免許(第2)97233号 ○(公社)東京都宅地建物取引業協会会員
○(公社)全国宅地建物取引業保証協会会員 ○(公社)首都圏不動産公正取引協議会加盟

〒119-0023 東京都立川市榮町2-3-8 Kindai bldg.8-F 営業時間/AM9:30~PM8:00 定休日/毎週水曜日